

**SELBERMACHEN**

# FÜR MUSIK IN DEN LAUSCHERN

*Bald ist Blattzeit! Besitzen Sie schon das richtige „Instrument“, um den roten Bock zu locken? Oder wollen Sie selber eins bauen? Dann haben wir hier eine feine Blatter-Bauanleitung.*

**Text & Bild: Werner Steckmann**



**Richtig stimmen**

*Durch Verschieben der Befestigungsringe kann man das Klangbild verändern. Auch durch leichtes Hochbiegen der Membrane kann man den Ton justieren. Sollte es so gar nicht klappen, einfach mit anderen Membrandicken und -material experimentieren.*

**1. ABMESSEN**

Eine (Abwurf-) Stange schneiden wir von der Spitze her so ab, dass sie später etwa sechs Zentimeter gerade Fläche in der Länge ergibt. Von der Schnittfläche messen wir 4,5 Zentimeter nach oben und markieren die Mitte der Stange.

**2. BOHREN**

An der Markierung bohren wir mit dem Zehn-Millimeter-Bohrer etwa fünf Millimeter tief. Kleiner Tipp: Die Bohrtiefe einfach mit einem Stück Klebeband am Bohrer kennzeichnen, damit man nicht durchbohrt.

**3. EINZEICHNEN**

Danach markieren wir auf der Schnittfläche die Mitte und bohren von hier in Richtung der Zehn-Millimeter-Bohrung. Idealerweise trifft man diese mittig. Falls nicht, ist das allenfalls ein optisches Manko.

**4. FEILEN**

Als Nächstes feilen oder schleifen wir die Oberseite der Abwurfstange so, dass die Fünf-Millimeter-Bohrung in Form einer abgerundeten Nut freigelegt wird. Dazu eignet sich ein Bandschleifer. Es geht aber auch per Hand. Fertig ist unser Tonkanal.

**5. KLEBEN**

Aus dem Gehörnabschnitt formen wir eine Art Dübel, der mit Sekundenkleber etwa drei Millimeter tief am Ende des Tonkanals eingeklebt wird. Nach dem Abbinden des Klebers schleifen wir diesen bündig und runden das Mundstück ab.

**6. ZUSCHNEIDEN**

Nun zeichnen wir die Membrane auf den Schnellhefter und schneiden sie mit einer Schere oder einem scharfen Messer etwas kleiner als die Markierung aus und brechen die Kanten.



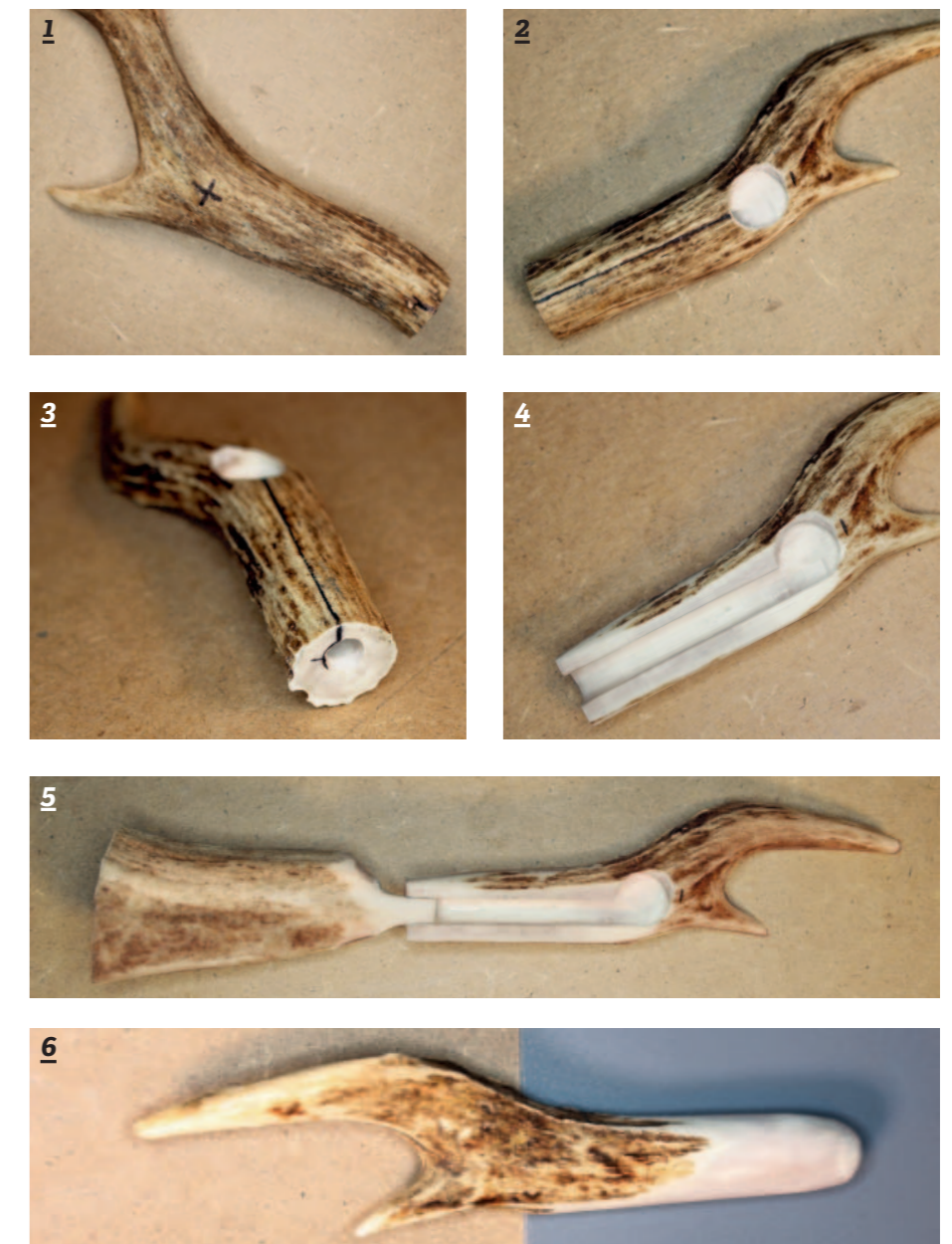
**Das wird benötigt ...**

**MATERIAL**

- Holz oder (Abwurf-) Stange vom Rehgehörn (mind. 6 x 1,5 x 1,5 cm)
- Ein passendes Stück Garten- oder Aquariumschlauch
- Ein Stück Kunststoff (z.B. von einem Schnellhefter) ca. 0,5 mm dick
- Ein Stück Lederriemen/ Paracord ca. 1 m lang

**WERKZEUG**

- Bohrmaschine
- Metallbohrer (5 u. 10 mm Ø)
- Schleifpapier C80/ C120
- Rundfeile (5 mm Ø)
- Feile und Sekundenkleber





www.jagderleben.de

# Lichtriese.

## Maximal lichtstark – kompromisslos kompakt.

Das Modell ist ein 8x40er mit der vorbildlichste Entfernungsmessungsmenge mit einem von Leica, einer polimerisierten Membran-Objektivlinse, optimierter Vergütung und dem einzigartigen Leica-Membranoptiksystem, das sich durch seine weiche optische Wirkung bei kontrast, Transparenz und Abbechromatische Wirkung – für maximale Leistung bei jeder Lichtsituation – herausragt. Mit einer 100%igen Lichtdurchlässigkeit, präziser Entfernungsmessung bis zu 1000 m mit einer weitestgehenden Genauigkeit und der bewährten kompakten Bauweise.

- 100%ige Lichtdurchlässigkeit für maximale Lichtstärke
- Membranoptik für maximale Transparenz und weiche optische Wirkung
- 100%ige Abbechromatische Wirkung – keine Farbsäume bei jeder Lichtsituation
- 100%ige Entfernungsmessung mit einer weichen optischen Wirkung bis zu 1000 m
- Modell: 1000, 1000, 1000, 1000, 1000, 1000, 1000, 1000

Österreich: 06 76 76 76 76, 06 76 76 76 76, 06 76 76 76 76

Alle Angaben sind ohne Gewähr. Änderungen vorbehalten. © 2012 Jagderleben.de



www.jagderleben.de | www.jagderleben.de | www.jagderleben.de

### ◆ JAGDPRAXIS ◆

#### 7. ABSCHNEIDEN

Vom Aquarium- oder Gartenschlauch schneiden wir etwa zwei bis drei Millimeter breite Ringe ab.

#### 8. MONTIEREN

Die Membrane aus dem Schnellhefter wird nun mittels der abgeschnittenen Schlauchringe über dem Tonkanal befestigt.

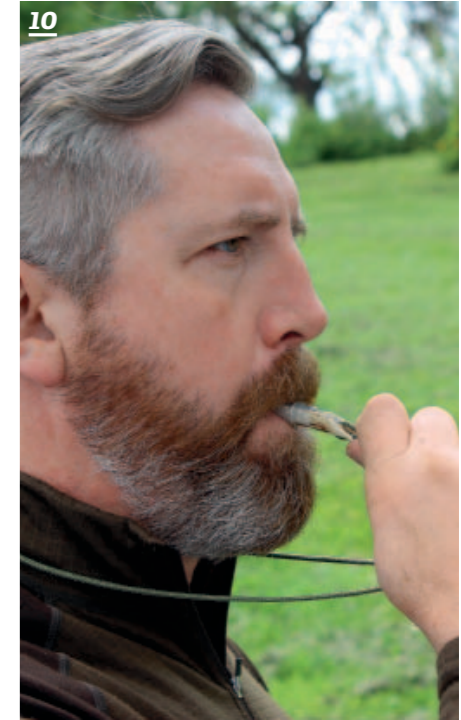


#### 9. FERTIG

Als Letztes bohren wir mit einem Sechsmillimeter-Bohrer das Loch für den Befestigungsriemen. Fertig ist der Blatter!

#### 10. GENERALPROBE

Bevor es raus ins Revier geht, sollte man die einzelnen Lockrufe üben. Unser Klangbeispiel und die App helfen dabei (siehe unten)!



Alternativ zu Horn kann man zum Bau z.B. auch Haselnuss verwenden.

### FÜR UNTERWEGS DIE BLATTJAGD-APP



Auf dem iPhone oder Android Smartphone können Sie sich mit der Trainings-App von Erich Marek fit machen für eine erfolgreiche Blattjagd. Schritt für Schritt werden die einzelnen Laute, deren optimale Abstände und die ideale Lautstärke erklärt und vorgestellt. Erhältlich im App Store (5,99 €) und im Google Play Store (4,99 €).

Bei uns im Internet  
Ein Demovideo zur Blattjagd-App finden Sie unter der Quickfinder-Nr. V165012, ein Klangbeispiel des selbstgebaute Blatters unter Quickfinder-Nr. 679475 auf [www.jagderleben.de](http://www.jagderleben.de)